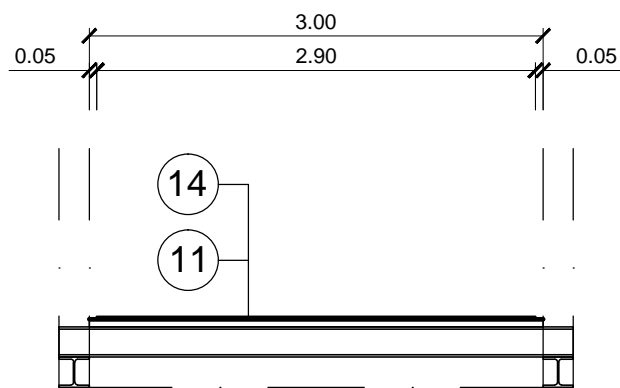


# VZOROVÝ PŘÍČNÝ ŘEZ OCHRANA LÁVKY



Ochrana ploch, lávka: délka 52.0 m

	Ochrana konstrukcí		
	Geotextilie pro ochranu, separaci a filtraci netkaná měrná hmotnost do		
11	500 g/m <sup>2</sup>	m <sup>2</sup>	156.0
14	OSB desky tl. 12 mm	m <sup>2</sup>	150.8

## Poznámky:

Zajištění přístupu je možné využít lávku ve vlastnictví města Cheb za splnění následujících podmínek:

1. Provedení pasportu lávky před realizací stavby a její protokolární předání mezi vlastníkem lávky a zhotovitelem, kde bude zaznamenáno, že v případě jakéhokoliv poškození lávky bude neprodleně opravena na náklady zhotovitele,
2. Na prkna lávky bude položena ochranná vrstva z geotextílie, aby bylo zabráněno mechanickému poškození prken lávky,
3. Na geotextílii budou položeny dřevěné desky či široká prkna pro pojezd vozidla, aby se jeho tíha plošně rozložila (tyto desky či prkna nesmí být přikotveny do stávajících prken lávky),
4. Hmotnost vozidla včetně jeho nákladu a posádky nesmí překročit 3,5 t při pojíždění po lávce,
5. Na lávce musí být zachován průchod pro chodce (i kdyby měl být řízený zhotovitelem, např. pomocí pokynů pověřené osoby),
6. Staveniště bude řádně označeno.

VÝŠKOVÝ SYSTÉM: B.p.v.

VYPRACOVAL ING. T. KLEMŠA	KRESLIL ING. T. KLEMŠA	ZODP. PROJEKTANT ING. T. KLEMŠA	KONTROLOVAL ING. D.RICHTR	 VODNÍ DÍLA - TBD a.s. Hybemská 40, 110 00 Praha 1 Tel.: 221408111* Fax: 224212803 www.vdtbd.cz	
INVESTOR Povodí Ohře, státní podnik, Bezručova 4219, 430 03 Chomutov				PROJEKT Č. P 2984 / 20	
MÍSTO STAVBY Cheb, řeka Ohře ř.km 241,672 (dle MŘ)				ARCHIVNÍ Č. 2020 / 118	
AKCE Ottův jez - PB pilíř štěrkové propusti				DATUM 01 / 2021	STUPEŇ DSP, DPS
OBSAH SO 02: Zajištění přístupu na stavbu OCHRANA PLOCH LÁVKA				FORMÁT 2 x A4	
				MĚŘÍTKO 1: 50	ČÍSLO PŘÍLOHY SO02 D.2.5